



# ПЦН Оператора «Гражданин Полиция»

Издание 2.00, 2015 год

Руководство оператора ПЦН

4372-210-59301300-2014 РО

4372-218-59301300-2014 РО

«Спецлаб» г. Иваново

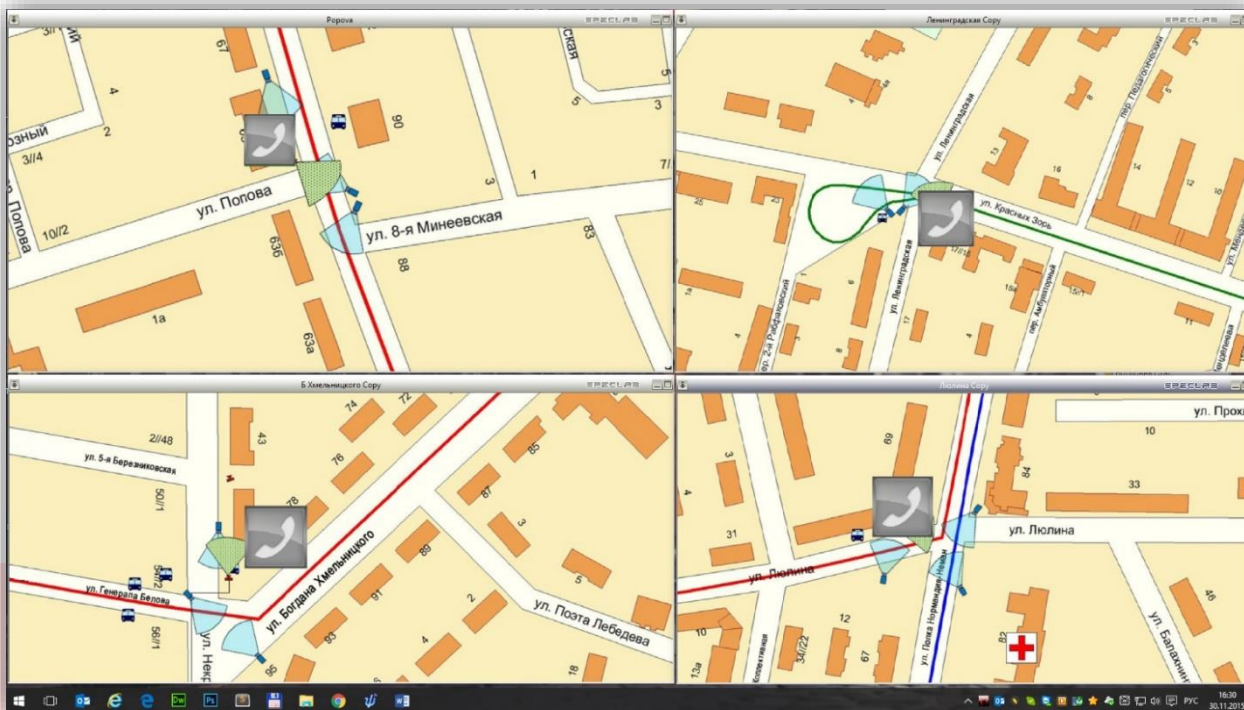
[www.goal.ru](http://www.goal.ru)

[support@goal.ru](mailto:support@goal.ru)

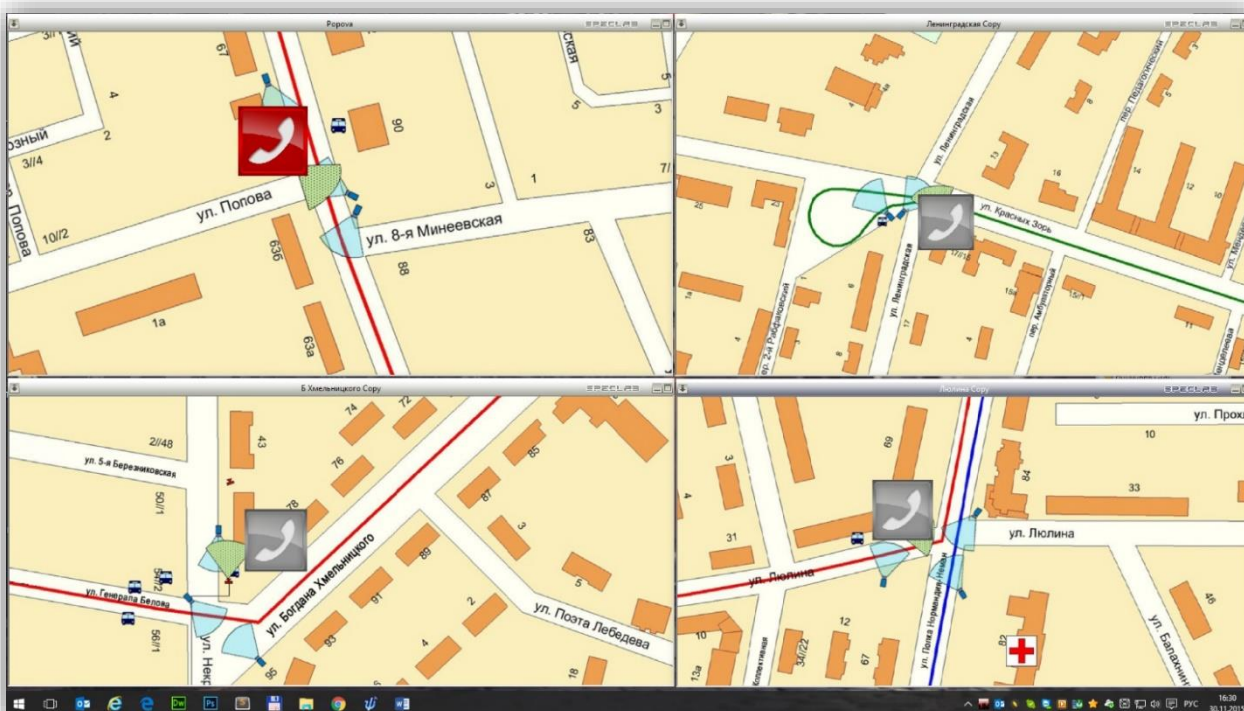
# Руководство оператора ПЭС «Гражданин Полиция»

## Общий интерфейс управления

По умолчанию, оператор видит перед собой набор окон с указанием места установки ПЭС «Гражданин Полиция» в виде пиктограммы «трубки».



При поступлении нового вызова пиктограмма на карте меняет свое состояние с «серого» на «моргающий красный». Раздается звуковой сигнал, оповещающий оператора о новом вызове.



## Принятие и завершение вызова

Чтобы принять вызов, необходимо сделать двойной клик левой кнопкой мыши по «моргающей красной пиктограмме». Загрузится окно диалога с абонентом.



В нижней области окна диалога расположены элементы управления (слева на право): «Включение\Выключение сирены ПЭС «Гражданин Полиция», «Включение\Выключение двухсторонней аудио связи», «Завершение диалога и закрытие окна».

Соответственно, после открытия окна, оператору необходимо нажать на зеленую кнопку с изображением динамика, кнопка изменит свое изображение. По завершении диалога, необходимо еще раз нажать на эту кнопку, либо сразу же на кнопку закрытия текущего окна. Система перейдет в режим ожидания следующего вызова.

Окно диалога можно открыть и не дожидаясь вызова со стороны абонента, чтобы, например, проверить ситуацию перед камерой, включить сирену или сказать что-либо через вызывную панель ПЭС. Для этого необходимо дважды кликнуть левой кнопкой мыши по серой пиктограмме интересующего Вас ПЭС'а.

При одновременном поступлении нескольких вызовов, мигать будут несколько пиктограмм, приоритет принятия выбирается диспетчером.

Если активировать двухстороннюю связь сразу на нескольких ПЭС, то голос диспетчера будет одинаков для всех активированных ПЭС. Данная функция будет полезна, например, при оповещении о ЧС или других масштабных происшествиях.